

# Aventure! décodage!



**Trop, c'est trop!**



Le  
**Centre franco**  
Centre franco-ontarien de ressources pédagogiques

# Notes pédagogiques

## Texte

### Résumé

La famille Pompon veut partir en camping, mais il y a trop de choses sur la voiture. Comment va-t-elle y arriver?

### Nombre de mots

132 mots

## Les connaissances et les habiletés

### Les structures syllabiques à l'oral

Ce livret présente des mots décodables comportant des syllabes de structures variées.

### Les correspondances graphèmes-phonèmes (CGP)

Graphème(s)		Phonème(s)
<am>	=	/ã/ (jambe)
<em>	=	/ã/ (temps)

Note : On écrit <m> plutôt que <n> devant <m>, <p> et <b>.

### Les mots fréquents à l'étude

belle	mère
faire	midi
filles	père
garçon	toutes
j'aime	vos

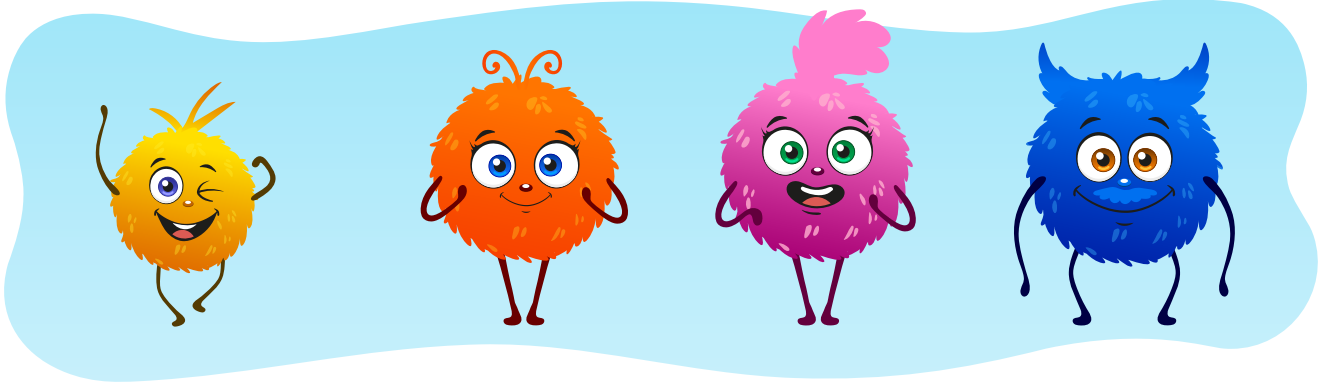
### Une adaptation visuelle pour faciliter l'habileté à décoder

La couleur grise sert à mettre en évidence les lettres muettes à la fin des mots.

Exemple : temps

# Prépare-toi à lire!

Lis les noms des personnages.



bébé Oli    Jola    mère    père

Lis les mots fréquents en vedette.

belle

faire

fille

garçon

j'aime

mère

midi

père

toutes

vos

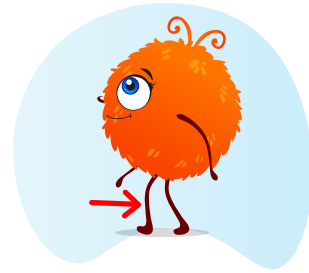
Lis le son ou les sons en vedette.

am

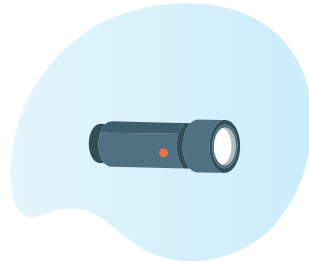
em

Lis les mots de façon autonome ou avec l'aide d'une personne.

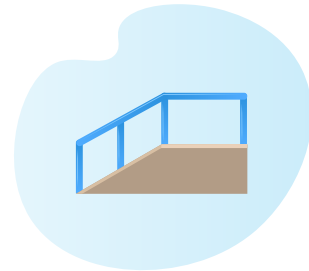
la jambe



une lampe de poche



une rampe



un rouli-roulant



le tambourin



# Trop, c'est trop!



« Toutes ces affaires nous empêchent de partir en camping. Il y en a trop. Je suis embêtée », dit la mère.



« Empruntons Flamme,  
le camion de papi »,  
dit le garçon.



« Empruntons la belle Emma de mamie », dit la fille.



« J'aime vos idées,  
mais papi et mamie  
sont déjà au camping  
avec Flamme et Emma.  
Que pouvons-nous faire? »  
dit la mère.





Jola remplace son vélo  
par un rouli-roulant  
pour jouer sur la rampe.



« J'enlève une lampe  
de poche », dit bébé Oli.



« J’apporte mon matelas pour tremper mes jambes », dit la mère.

« Je remplace mon tam-tam par un tambourin », dit le père.



**Il est midi trente.  
C'est le temps de partir.  
« Nous emmenons Lifo  
camper avec nous.  
Allons le chercher »,  
dit la mère.**

# Activités pédagogiques

Selon toi, que veut dire le mot *embêtée*?  
Comment le sais-tu?



Qu'est-ce que la famille Pompon décide de faire pour pouvoir partir en camping?



Quels objets les personnages finissent-ils par apporter?



Toi, quel objet apporterais-tu en camping? Pourquoi?

Dans l'histoire, trouve deux mots qui contiennent le son « en »  
et deux mots qui contiennent le son « em ». Que remarques-tu?

« en »

« em »