

# Aventure! décodage!



## Le jeu de l'enquête



Le  
Centre franco  
Centre franco-ontarien de ressources pédagogiques

# Notes pédagogiques

## Texte

### Résumé

Jola et bébé Oli doivent jouer au jeu de l'enquête pour deviner la surprise de maman.

### Nombre de mots

141 mots

## Les connaissances et les habiletés

### Les structures syllabiques à l'oral

Ce livret présente des mots décodables comportant d'une à quatre syllabes de structures variées.

(C = son consonantique, V = son vocalique, Y = son semi-consonantique)

V	CYV	CV/CCV	CV/CV/CV
CV	CCVC	CV/CVC	CV/CV/CCV
VC	V/CV	CV/CYV	V/CCV/CV/CV
YV	V/CCV	CCV/CCV	
CCV	V/CVC	CVC/CVC	
CVC	CV/CV	CYV/CCV	

### Les correspondances graphèmes-phonèmes (CGP)

Graphème(s)		Phonème(s)
<è>	=	/ɛ/ (lièvre)
<ê>	=	/ɛ/ (pêche)
<qu>	=	/k/ (requin)

### Les mots fréquents à l'étude

c'est	non
cet	oui
lui	plus
mais	que

### Une adaptation visuelle pour faciliter l'habileté à décoder

La couleur grise sert à mettre en évidence les lettres muettes à la fin des mots.

Exemple : pastèque

# Prépare-toi à lire!

Lis les noms des personnages.



bébé Oli



Jola



maman

Lis les mots fréquents en vedette.

c'est

cet

lui

mais

non

oui

plus

que

Lis le son ou les sons en vedette.

è

ê

qu

Lis les syllabes. (C = son consonantique, V = son vocalique)

CVC

mèl

souf

CCV

plin

bri

CV/CV

fêton

jaiquo

V/CV

antè

CV/CVC

séquar

peudèb

CV/CV/CV

vochulin

Lis les mots de façon autonome ou avec l'aide d'une personne.

la chèvre



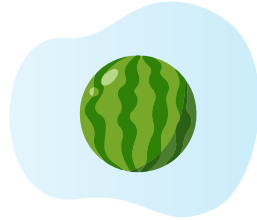
le lièvre



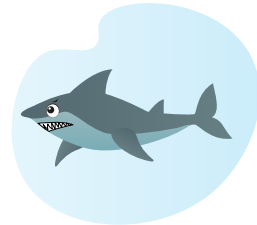
un panier



une pastèque



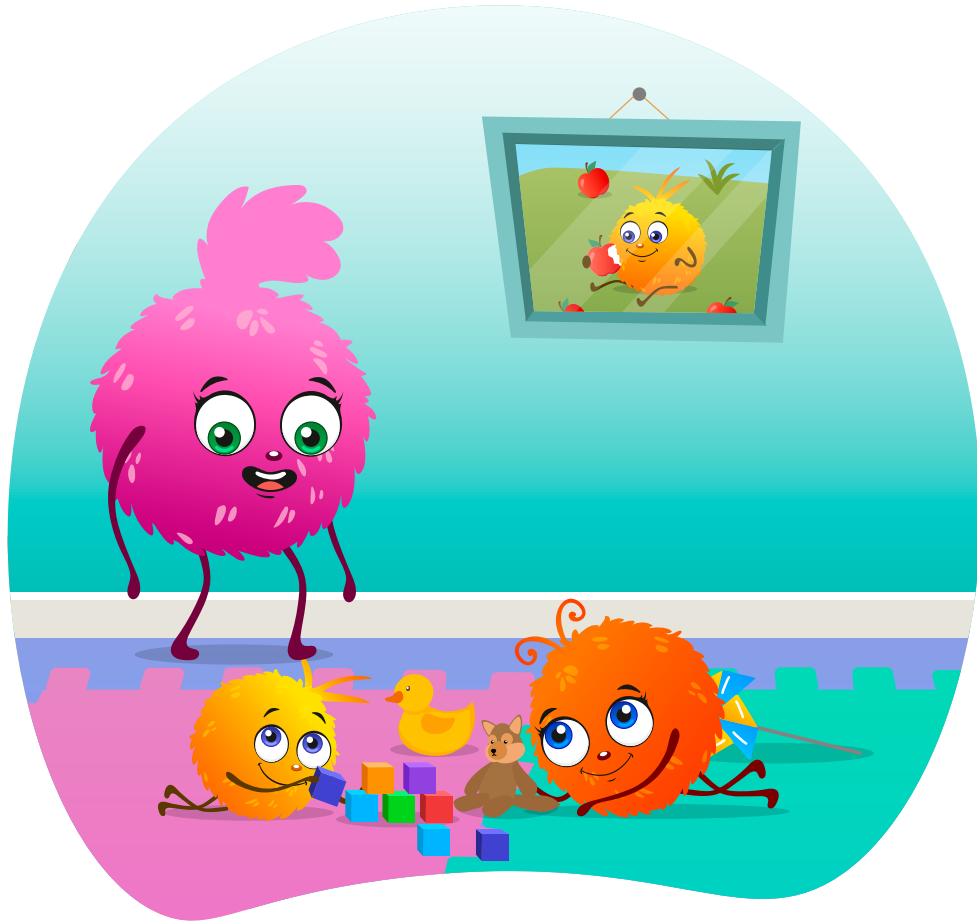
le requin



un trèfle



# Le jeu de l'enquête



« Bébé Oli  
n'a plus de fièvre »,  
dit maman. « Devinez  
ce que nous allons faire  
cet après-midi en équipe. »



« Allons-nous près  
de la banque Quêton? »  
demande Jola.



« Allons-nous à la pêche  
aux requins? »

demande bébé Oli.

« Non, les requins  
ont quitté l'île »,  
lui répond maman.



« Est-ce qu'il y a du jus dans le panier? » demande bébé Oli.  
« Non, mais il y a un autre liquide », dit maman.





« Nous allons  
peut-être donner  
du lait aux chèvres »,  
dit bébé Oli.



« Est-ce un pique-nique? »  
demande Jola.



**Jola, sa mère et son frère  
s'arrêtent près d'un chêne.  
Jola trouve quatre lièvres  
dans les trèfles.**

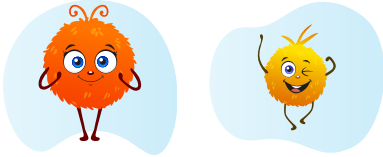


Maman sort une pastèque,  
des crêpes  
et du sirop d'érable  
de son panier.

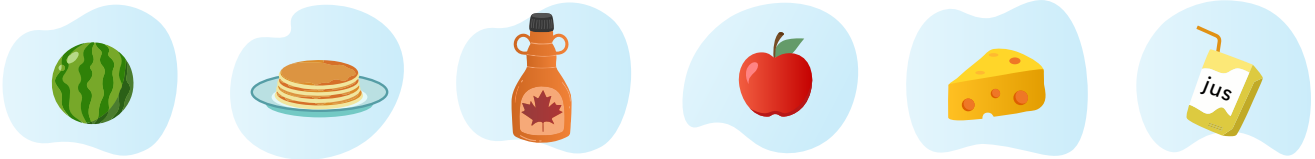
« J'aime les pique-niques  
et les enquêtes! » dit Jola.

# Activités pédagogiques

Qui résout l'enquête? Comment le sais-tu?



Qu'est-ce que maman apporte dans son panier?



Si quelqu'un voulait te faire une surprise, quelle activité spéciale aimerais-tu faire? Pourquoi?

Trouve 5 mots qui contiennent le son « è ».

« è »

Dans la phrase ci-dessous, trouve les lettres majuscules.  
Pourquoi ces mots commencent-ils par une lettre majuscule?  
*Bébé Oli n'a plus de fièvre.*