

# Aventure! décodage!



Un joli lot de lys  
et de lilas



Le  
Centre franco  
Centre franco-ontarien de ressources pédagogiques

# Notes pédagogiques

## Texte

### Résumé

Jola, Afy et Lifo offrent un joli cadeau à papa.

### Nombre de mots

56 mots

## Les connaissances et les habiletés

### Les structures syllabiques à l'oral

Ce livret présente des mots décodables comportant d'une à deux syllabes de structures variées.

(C = son consonantique, V = son vocalique)

V  
CV  
VC  
CVC  
CV/CV  
V/CV

### Les correspondances graphèmes-phonèmes (CGP)

Graphème(s)		Phonème(s)
<a>	=	/a/ (ami)
<à>	=	/a/ (bas)
<i>	=	/i/ (ami)
<o>	=	/o/ (moto)
<y>	=	/i/ (cygne)
<f>	=	/f/ (feuille)
<j>	=	/ʒ/ (jus)
<l>	=	/l/ (lit)

### Les mots fréquents à l'étude

ami	papa
de	sur
du	un
et	une
les	y

### Une adaptation visuelle pour faciliter l'habileté à décoder

La couleur grise sert à mettre en évidence les lettres muettes à la fin des mots.

Exemple : lilas

# Prépare-toi à lire!

Lis les noms des personnages.



Afy



Jola



Lifo



papa

Lis les mots fréquents en vedette.

ami de du et

les papa sur

un une y

Lis le son ou les sons en vedette.

a i o y

f j l

Lis les syllabes. (C = son consonantique, V = son vocalique)

VC

aj

if

ol

CV

fo

ly

ja

CVC

laf

jif

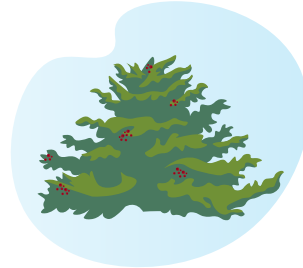
CV/CV

fila

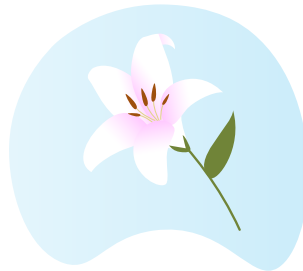
jyjo

Lis les mots de façon autonome ou avec l'aide d'une personne.

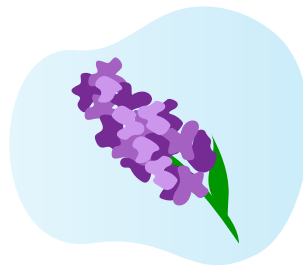
un if



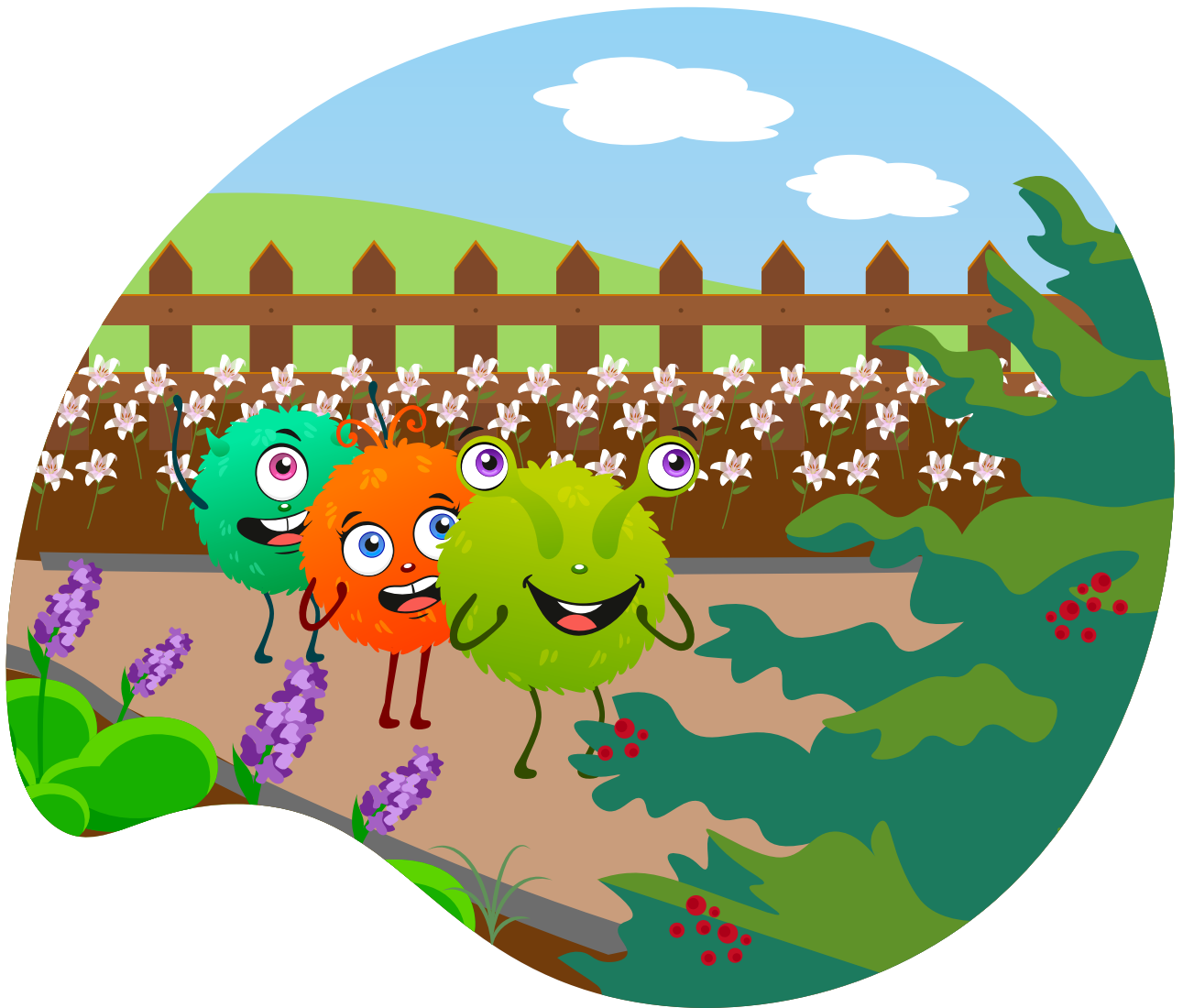
le lys



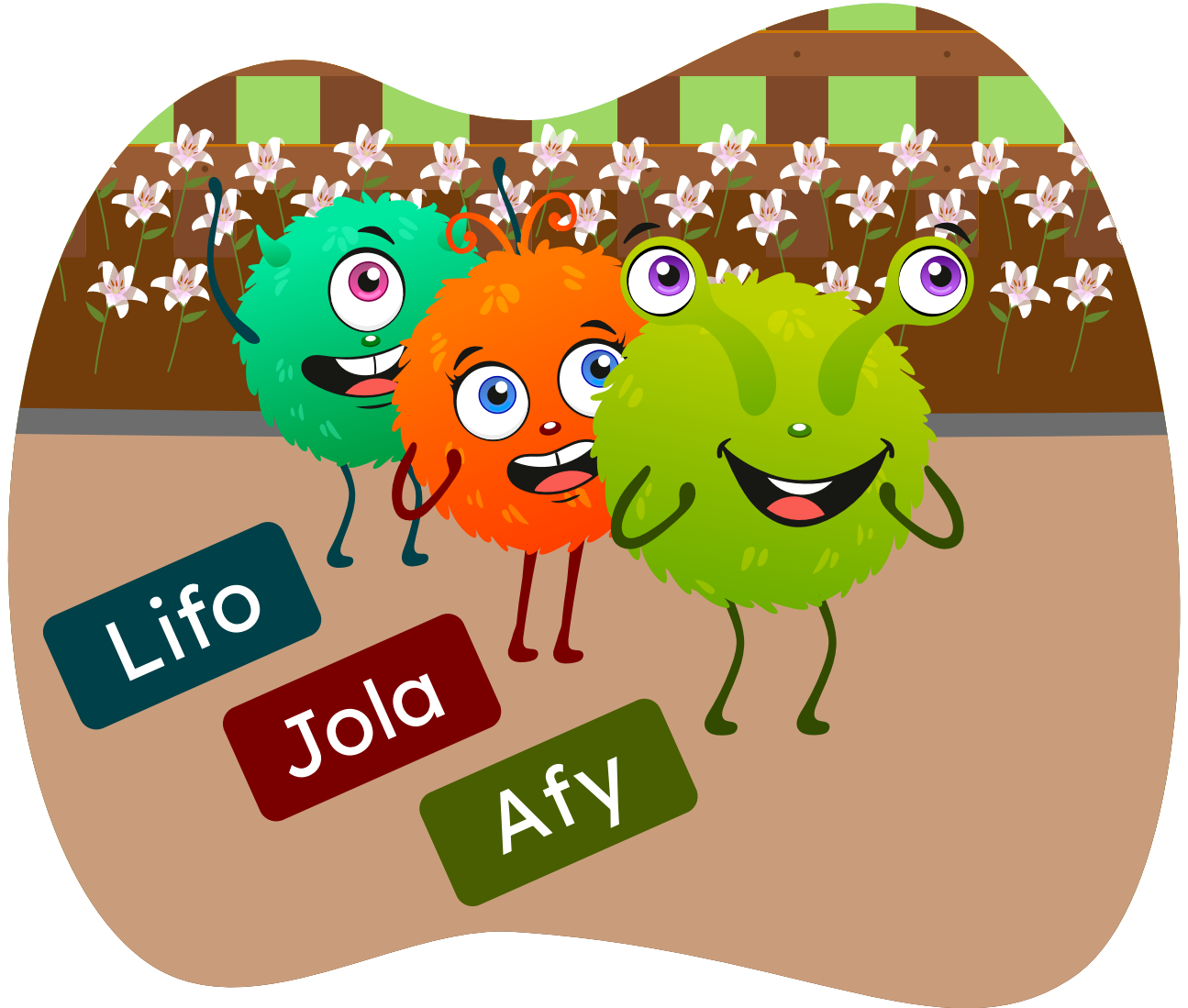
du lilas



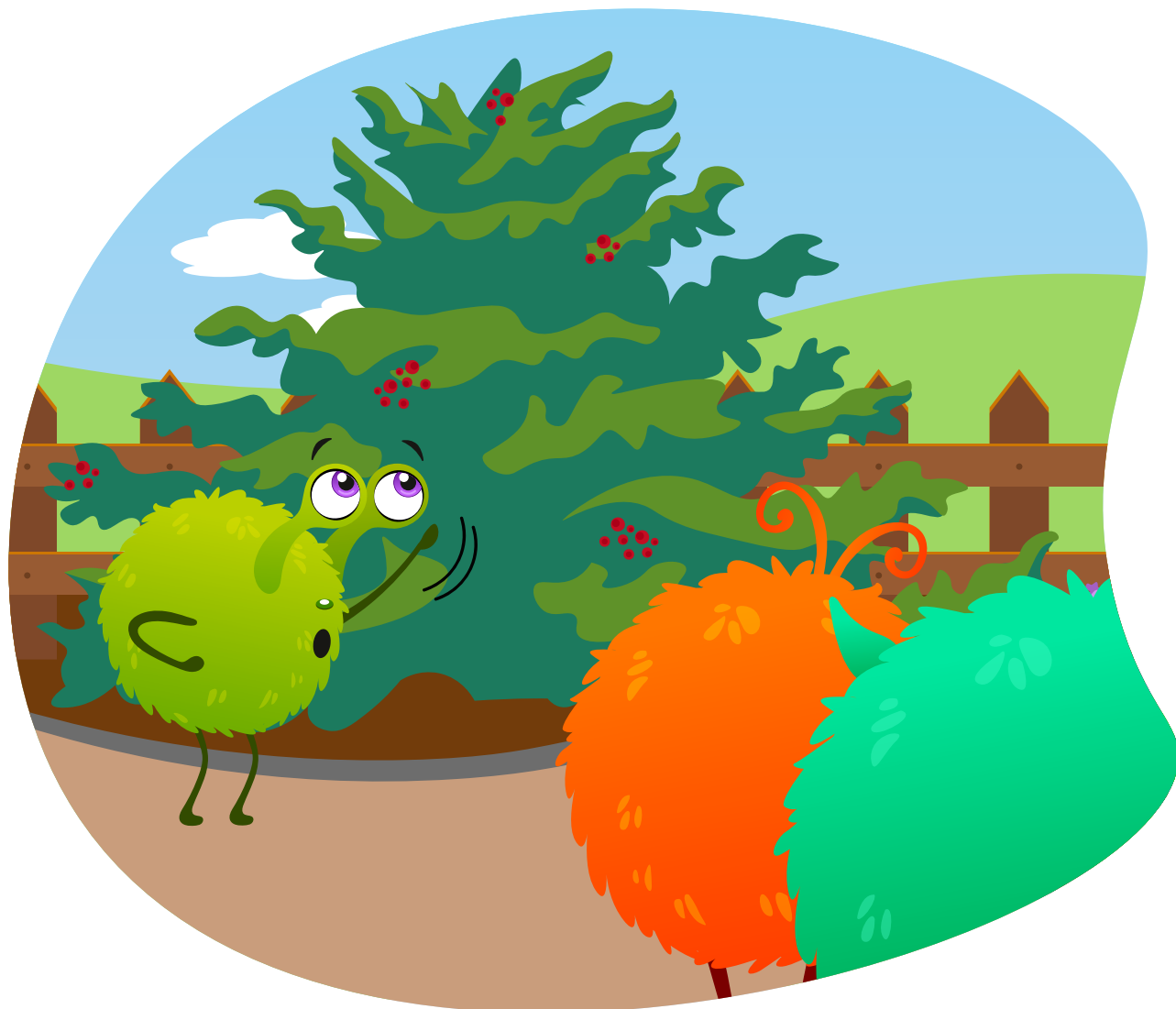
Un joli lot de lys et de lilas



Il y a une file  
d'amis sur l'île Jofi.



**Il y a Afy,  
Jola et Lifo.**



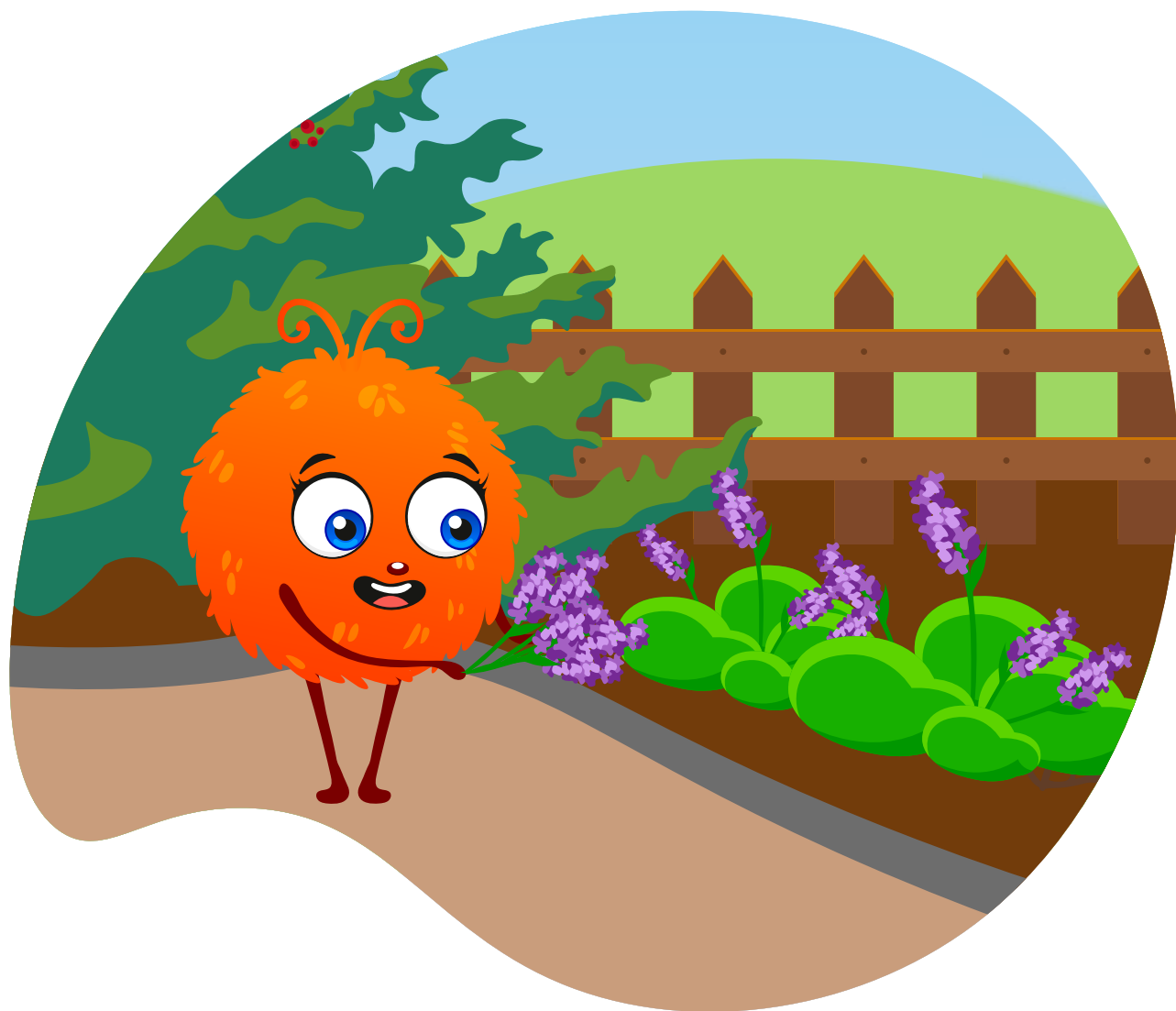
**Il y a un if  
sur l'île Jofi.**



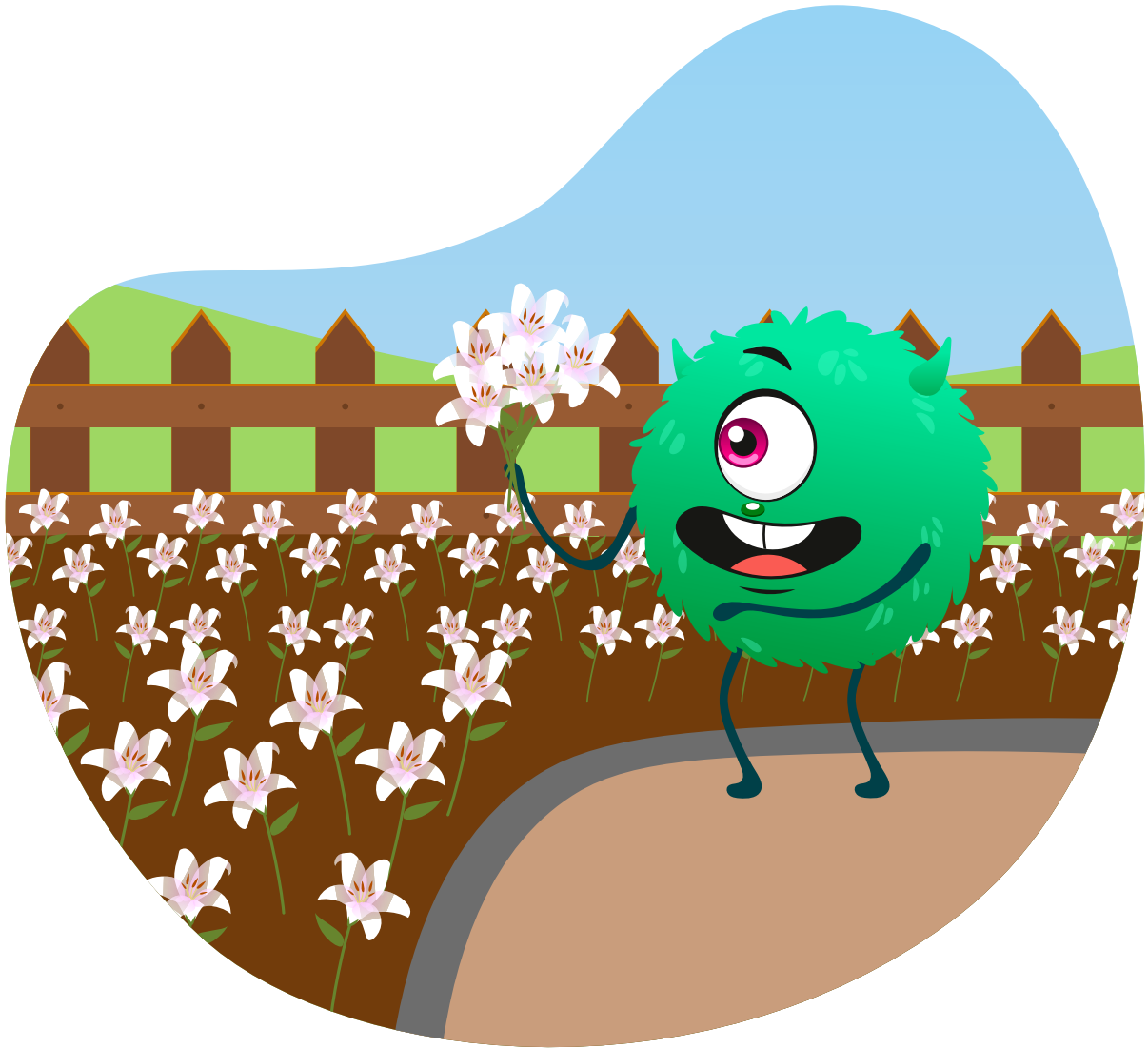
Un joli if!

un

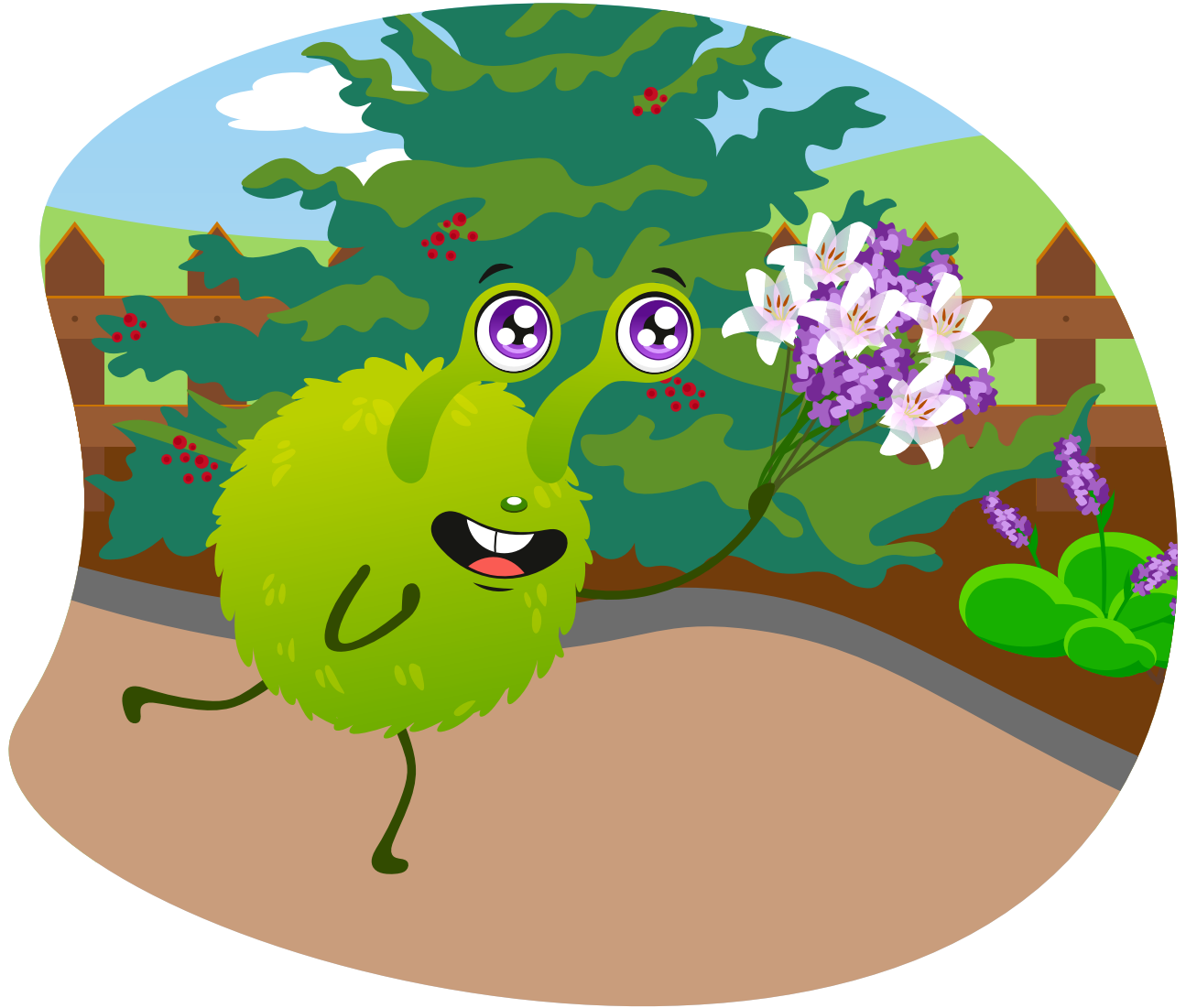




Jola a des lilas.



**Lifo a des lys.**



Afy lie les lys  
et les lilas.



Papa a un joli lot  
de lys et de lilas.

# Activités pédagogiques

Nomme les personnages de l'histoire.



Qu'est-ce qu'Afy, Jola et Lifo donnent à papa?

Trouve trois mots qui contiennent le son « j ».

« j »

Écris, à côté de chaque illustration, le numéro du mot qui lui correspond.

1. if



2. lys



3. lilas



Selon toi, pendant quelle saison l'histoire se passe-t-elle?