

Aventure décodage!



Les îles



Le
Centre franco
Centre franco-ontarien de ressources pédagogiques

Notes pédagogiques

Texte

Résumé

Afy découvre des îles et rencontre des amis.

Nombre de mots

52 mots

Les connaissances et les habiletés

Les structures syllabiques à l'oral

Ce livret présente des mots décodables comportant d'une à deux syllabes de structures variées.

(C = son consonantique, V = son vocalique)

V
CV
VC
CVC
V/CV
CV/CV

Les correspondances graphèmes-phonèmes (CGP)

Graphème(s)		Phonème(s)
<a>	=	/a/ (ami)
<a>	=	/ɑ/ (bas)
<i>	=	/i/ (ami)
<o>	=	/o/ (moto)
<y>	=	/i/ (cygne)
<f>	=	/f/ (feuille)
<j>	=	/ʒ/ (jus)
<l>	=	/l/ (lit)

Les mots fréquents à l'étude

amie	un
la	une
le	y
sur	

Une adaptation visuelle pour faciliter l'habileté à décoder

La couleur grise sert à mettre en évidence les lettres muettes à la fin des mots.

Exemple : amie

Prépare-toi à lire!

Lis les noms des personnages.



Afy



Fafa



Jola



Lifa

Lis les mots fréquents en vedette.

amie

la

le

sur

un

une

y

Lis le son ou les sons en vedette.

a

i

o

y

f

j

l

Lis les syllabes. (C = son consonantique, V = son vocalique)

VC

af

il

oj

CV

fa

fy

jo

li

fi

ja

jy

lo

fo

ji

la

ly

Lis les mots de façon autonome ou avec l'aide d'une personne.

une île



le lilas



un lit



Les îles



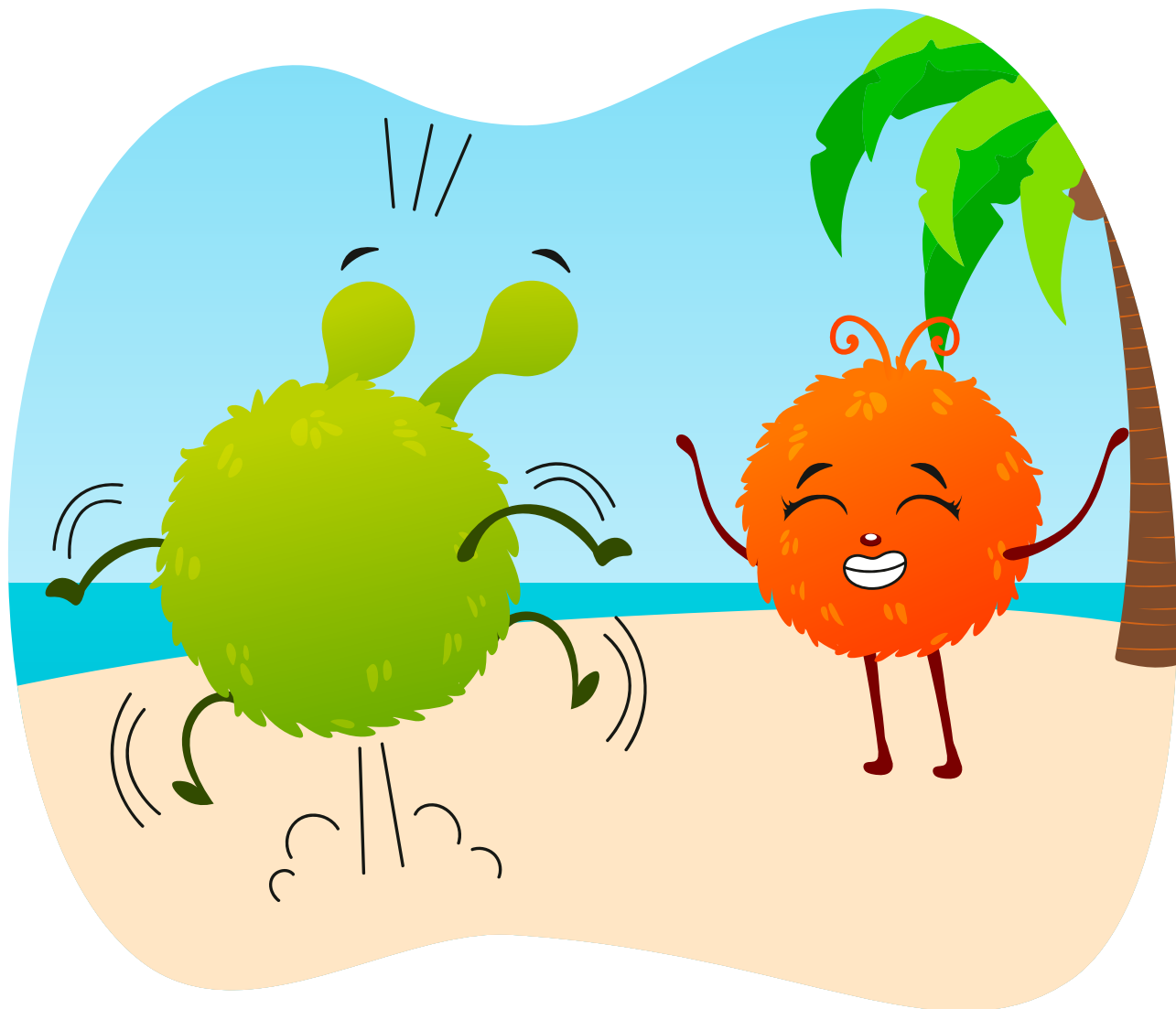
Il y a Afy
sur l'île Jofi.



Afy lit sur le lit.



Il y a un joli lilas.



**Il y a une amie
sur l'île Jofi.**







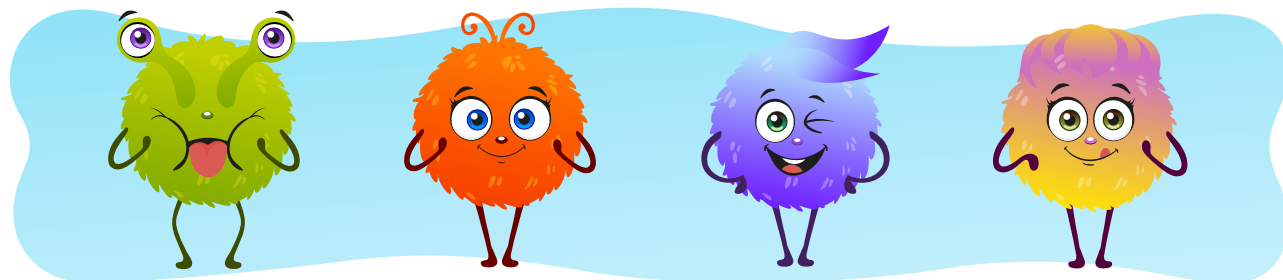
**Il y a le joli Fafa
sur l'île Lafo.**



Il y a la jolie Lifa
sur l'île Loly.

Activités pédagogiques

Nomme les personnages de l'histoire.



Sur quelle île le joli lilas se trouve-t-il?



Quelle île aimerais-tu visiter? Pourquoi?



Compte le nombre de mots qui se trouvent à la page 6.



Dans le livre, trouve des mots qui ont le son « i ».

« i »