

Aventure! décodage!



**Jola se fracture
l'index**



Le
Centre franco
Centre franco-ontarien de ressources pédagogiques

Notes pédagogiques

Texte

Résumé

Jola se blesse à l'écurie. Elle doit se rendre à l'hôpital pour consulter la docteure Xabina.

Nombre de mots

159 mots

Les connaissances et les habiletés

Les structures syllabiques à l'oral

Ce livret présente des mots décodables comportant des syllabes de structures variées.

Les correspondances graphèmes-phonèmes (CGP)

Graphème(s)		Phonème(s)
<x>	=	/s/ (soixantième)
<x>	=	/z/ (deuxième)
<x>	=	/ks/ (taxi)
<x>	=	/gz/ (examiner)

Les mots fréquents à l'étude

aller	porte
chatte	première
elle voit	souris
grande	vache

Une adaptation visuelle pour faciliter l'habileté à décoder

La couleur grise sert à mettre en évidence les lettres muettes à la fin des mots.

Exemple : soixantième

Prépare-toi à lire!

Lis les noms des personnages.



Jola



maman
Pompon



Xabina

Lis les mots fréquents en vedette.

aller

chatte

elle voit

grande

porte

première

souris

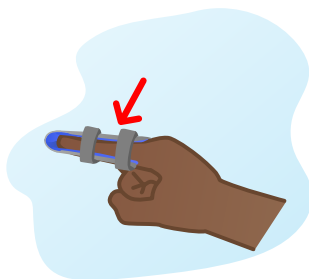
vache

Lis le son ou les sons en vedette.

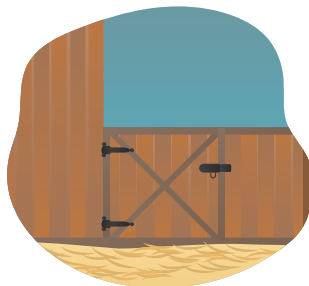
x

Lis les mots de façon autonome ou avec l'aide d'une personne.

une attelle



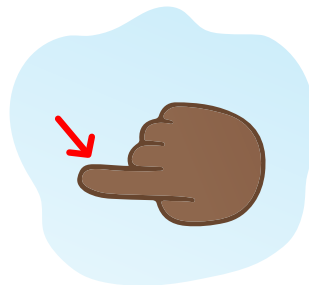
le box



un hôpital



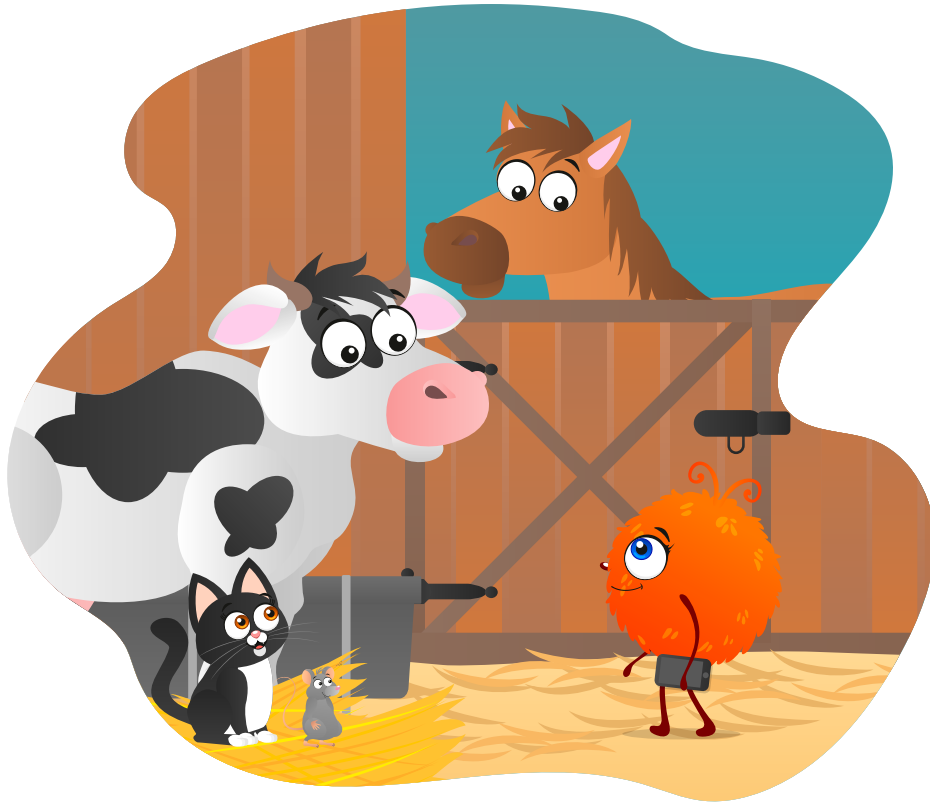
un index



le taxi



Jola se fracture l'index



Lorsque Jola arrive à l'écurie, elle voit la chatte et la souris dans le foin, près de la vache. Elle s'empresse d'aller saluer Fernand, le cheval.



Jola ouvre la porte
du box à toute vitesse.
Elle se coince l'index
en la refermant. Elle
a mal. Elle envoie
un texto à sa mère.



Maman Pompon a pris un taxi. Elle parle avec Jola pour la consoler. Le taxi klaxonne pour signaler son arrivée.



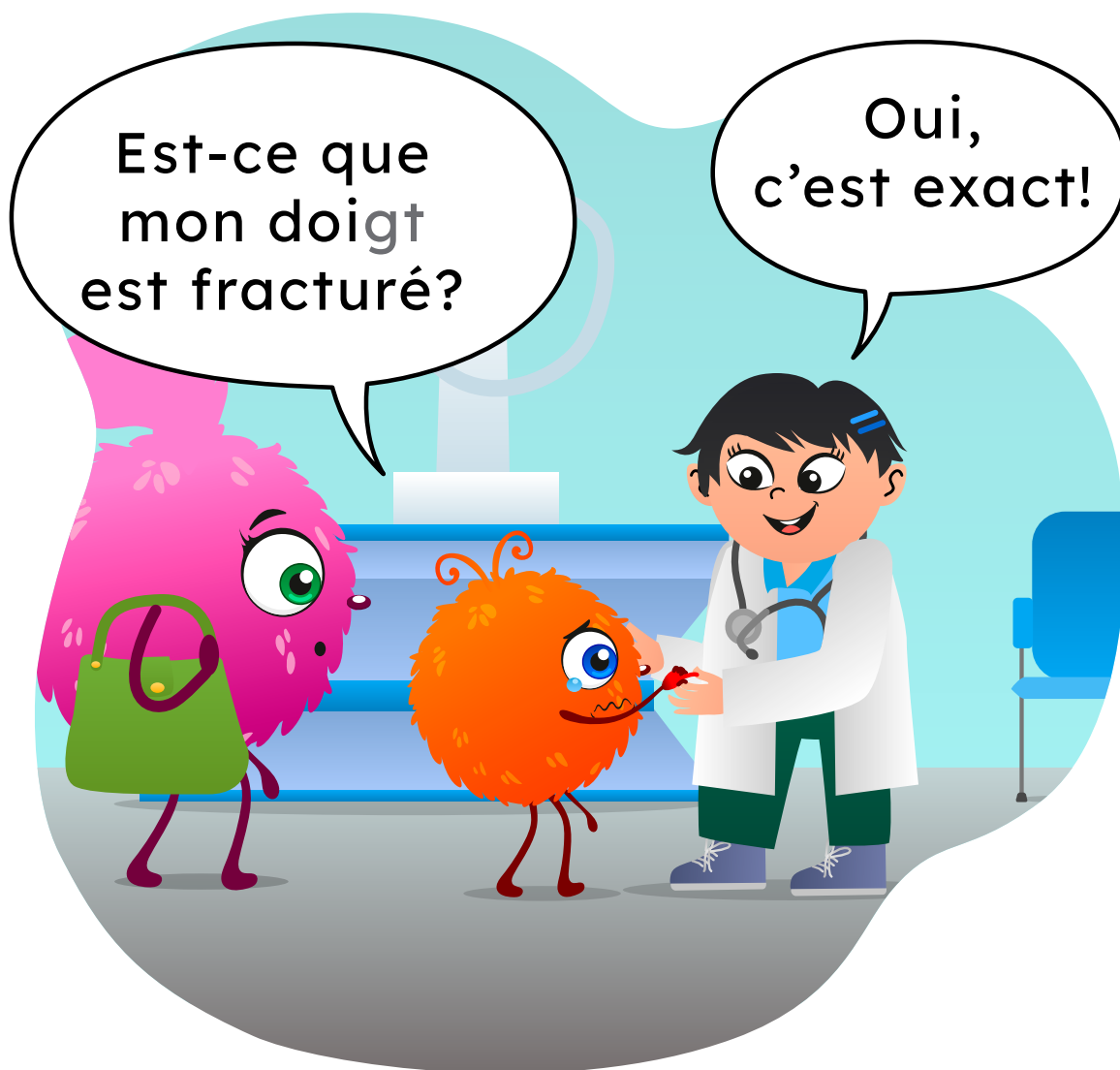
C'est silencieux dans le taxi,
car Jola est anxieuse
d'aller à l'hôpital.



Il y a une grande file
d'attente à l'hôpital.

Jola est la soixantième,
puis la dixième et
la deuxième.

Elle est enfin la première.



La docteure Xabina
examine l'index de Jola
dans la salle de rayons X.



Jola montre son attelle
à son père une fois rendue
à la maison.



« La prochaine fois,
je vais fermer
la porte du box
avec plus d'attention »,
dit Jola.

Activités pédagogiques

Quel animal se trouve dans le box?



Pourquoi le taxi klaxonne-t-il?



Jola est anxieuse d'aller à l'hôpital. Qu'est-ce que le mot *anxieuse* veut dire?



Quelle leçon Jola a-t-elle apprise de ce petit incident?

Mets les illustrations en ordre chronologique. Raconte l'histoire dans tes propres mots.

