

Aventure décodage!



Jola et Rosie



Le
Centre franco
Centre franco-ontarien de ressources pédagogiques

Notes pédagogiques

Texte

Résumé

Jola oublie sa valise. Elle magasine avec papa pour s'acheter de nouveaux vêtements. Elle en trouve un identique à celui de sa nouvelle poupée.

Nombre de mots

147 mots

Les connaissances et les habiletés

Les structures syllabiques à l'oral

Ce livret présente des mots décodables comportant des syllabes de structures variées.

Les correspondances graphèmes-phonèmes (CGP)

Graphème(s)		Phonème(s)
<s>	=	/z/ (musique)

Les mots fréquents à l'étude

aller	nous allons
chat	poupée
elle voit	sœur
nom	souris

Une adaptation visuelle pour faciliter l'habileté à décoder

La couleur grise sert à mettre en évidence les lettres muettes à la fin des mots.

Exemple : musique

Prépare-toi à lire!

Lis les noms des personnages.



Jola



papa

Lis les mots fréquents en vedette.

aller

chat

elle voit

nom

nous allons

poupée

sœur

souris

Lis le son ou les sons en vedette.

S

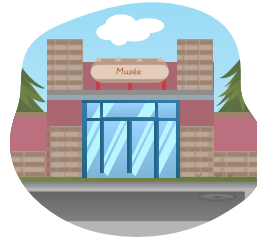
(qui fait le son /z/ lorsqu'il est entre deux voyelles)

Lis les mots de façon autonome ou avec l'aide d'une personne.

un magasin



le musée



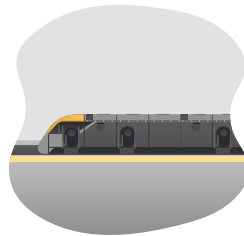
la musique



rose



un train



une valise



Jola et Rosie



Jola et son père prennent
le train pour aller
dans la province voisine.
Ils vont visiter un musée.



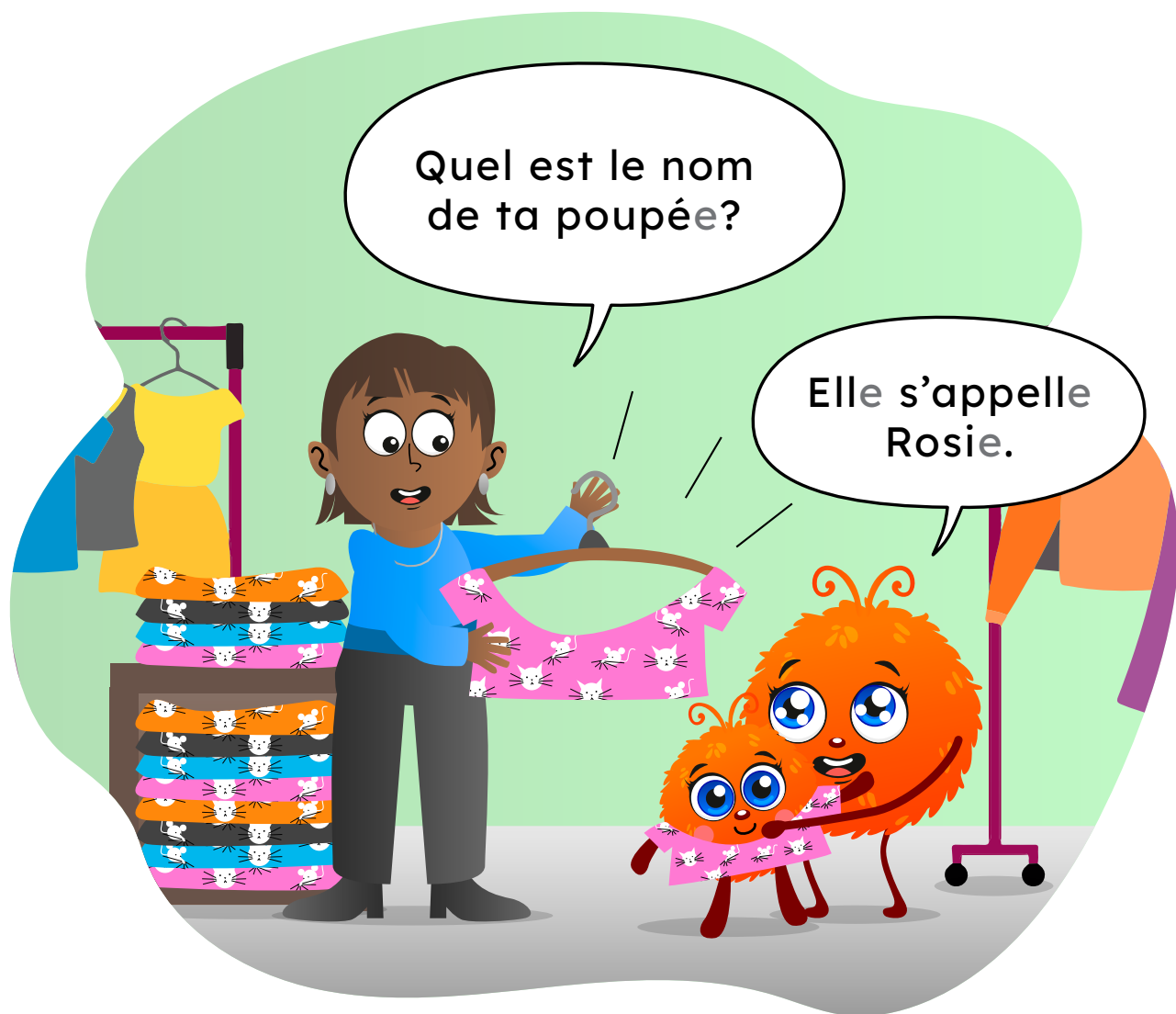
Papa et Jola arrivent dans la chambre d'hôtel. Jola se rend compte qu'elle a oublié sa valise à la maison. « Que vais-je faire? » dit Jola.



« Ne t'inquiète pas!
Allons magasiner! »
dit papa.



En passant devant le magasin, Jola voit une poupée. La poupée a deux cheveux frisés comme Jola. Elle porte une blouse rose à motif de chats et de souris.



La vendeuse montre
à Jola des vêtements
comme ceux de la poupée.



Jola choisit
une blouse identique
à celle de sa poupée.
« Vous serez
comme des sœurs »,
dit papa.



Papa et Jola marchent
vers le musée.



Jola danse avec Rosie
au son de la musique
de rue.

Activités pédagogiques

Nomme les différents lieux où se déroule l'histoire.



Pourquoi Jola et papa doivent-ils aller au magasin?



Comment Jola se sent-elle lorsqu'elle se rend compte qu'elle a oublié sa valise?



Pourquoi papa dit-il que Jola et sa poupée sont comme des sœurs?

Que remarques-tu lorsque tu lis les mots suivants?

magasin

musique

musée

valise

blouse

rose