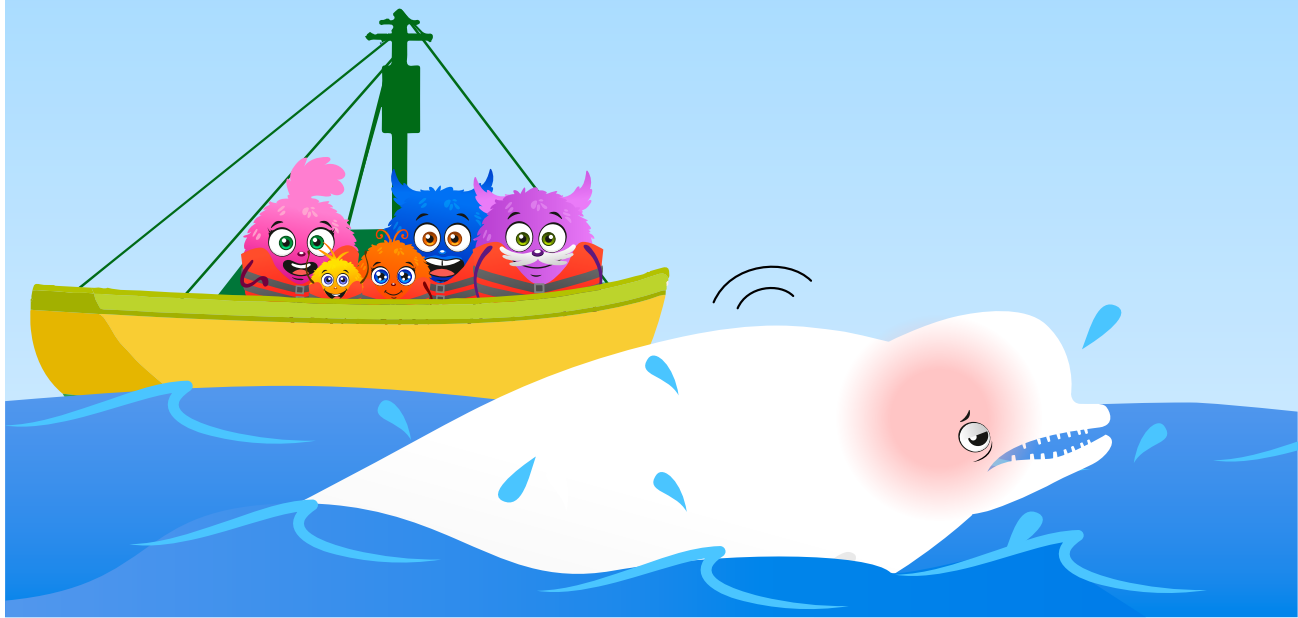


# Aventure! décodage!



## La baleine blanche



Le  
Centre franco  
Centre franco-ontarien de ressources pédagogiques

# Notes pédagogiques

## Texte

### Résumé

Grand-père Célipère guérit une baleine qui fait de la fièvre en lui retirant un sac de déchets de la bouche.

### Nombre de mots

132 mots

## Les connaissances et les habiletés

### Les structures syllabiques à l'oral

Ce livret présente des mots décodables comportant des syllabes de structures variées.

### Les correspondances graphèmes-phonèmes (CGP)

Graphème(s)		Phonème(s)
<ai>	=	/ɛ/ (vétérinaire)
<è>	=	/ɛ/ (fièvre)
<ê>	=	/ɛ/ (pêcheur)
<ei>	=	/ɛ/ (baleine)
<et>	=	/ɛ/ (déchet)

### Les mots fréquents à l'étude

après	jaune
beaucoup	noir
blanche	vert
elle va	

### Une adaptation visuelle pour faciliter l'habileté à décoder

La couleur grise sert à mettre en évidence les lettres muettes à la fin des mots.

Exemple : vétérinaire

# Prépare-toi à lire!

Lis les noms des personnages.



le grand-père  
Célipère

la mère

le père

Lis les mots fréquents en vedette.

après

beaucoup

blanche

elle va

jaune

noir

vert

Lis le son ou les sons en vedette.

ai

(qui fait le son /ɛ/)

è

ê

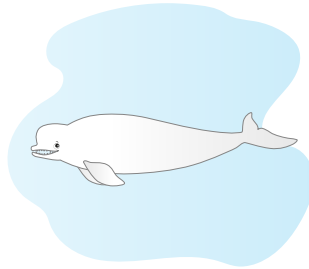
ei

et

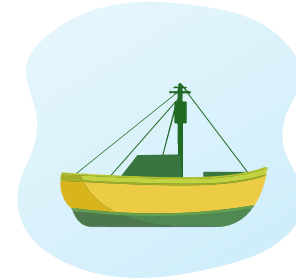
(qui fait le son /ɛ/)

Lis les mots de façon autonome ou avec l'aide d'une personne.

une baleine



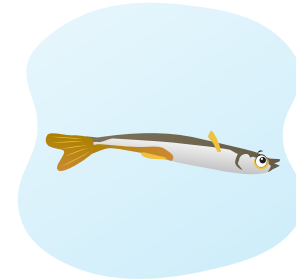
le bateau



un déchet



un poisson



le vétérinaire



# La baleine blanche



Jola, son frère, sa mère  
et son père sont  
avec grand-père Célipère.  
Célipère connaît la mer.  
Il aime pêcher.



La famille Pompon monte dans le bateau vert et jaune.



La mère pêche la première.  
Elle attrape un poisson.



Une baleine blanche  
apparaît derrière le bateau.  
Elle a les yeux ternes  
et son souffle fait  
un drôle de « èèè ».





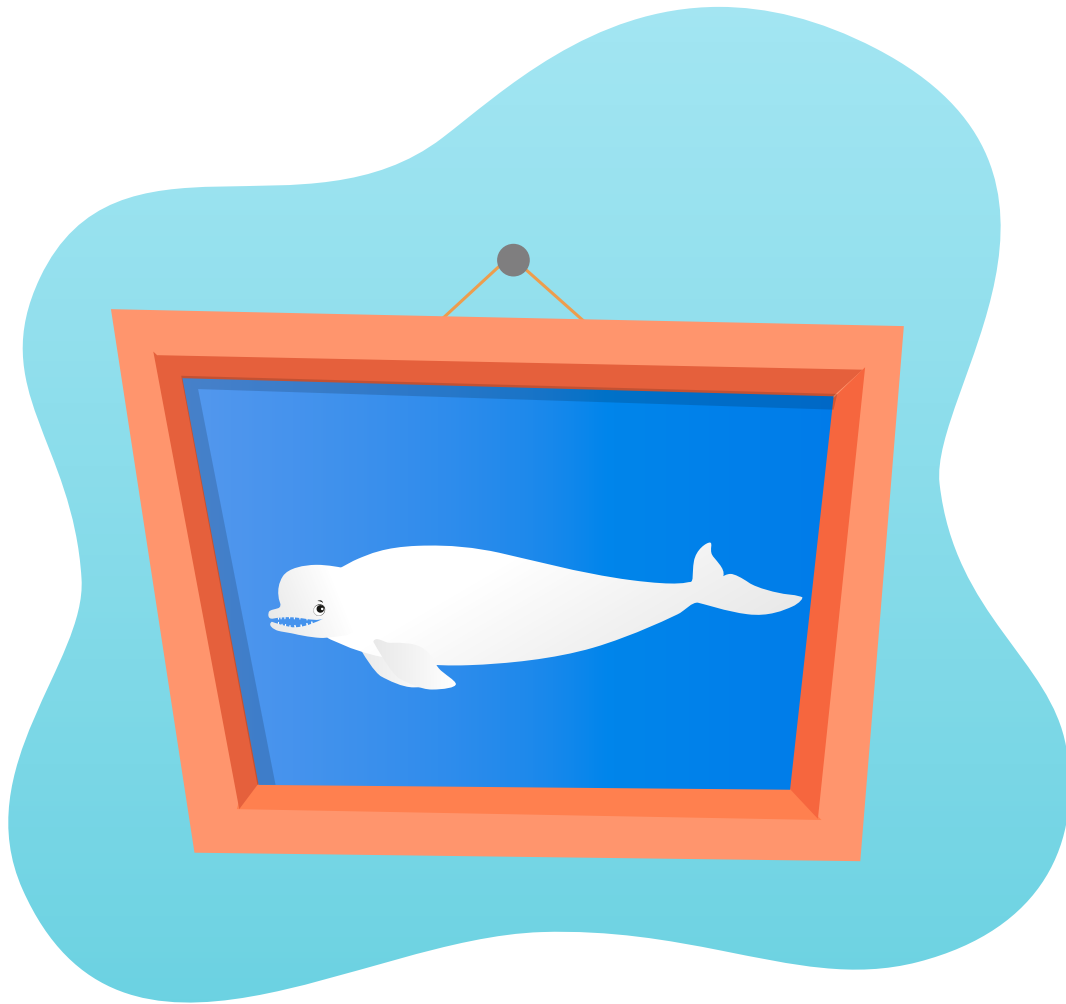
La mère et le père caressent  
la tête de la baleine.



Célipère est un vétérinaire  
d'animaux de la mer.  
Il est inquiet. La baleine  
fait de la fièvre.



Après quelques minutes,  
le vétérinaire retire  
un sac noir rempli  
de déchets de la bouche  
de l'animal. La baleine  
va beaucoup mieux. Elle  
fait « èèè » pour dire merci.



Depuis ce jour,  
la famille Pompon sait  
que la mer est  
pleine de surprises  
et d'amis à aider.

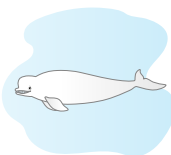
# Activités pédagogiques

Quel est le métier de grand-père Célipère?



Qui pêche en premier?

Que se passe-t-il avec la baleine blanche?



Comment la famille Pompon aide-t-elle la baleine blanche?

Dans le livre, trouve toutes les façons de faire le son « è ».

« è »