

Aventure! décodage!



**Jola apporte des
vêtements à l'écurie**



Le
Centre franco
Centre franco-ontarien de ressources pédagogiques

Notes pédagogiques

Texte

Résumé

Jola arrive à l'écurie pour son cours.
Son gros sac est rempli de vêtements.

Nombre de mots

133 mots

Les connaissances et les habiletés

Les structures syllabiques à l'oral

Ce livret présente des mots décodables comportant des syllabes de structures variées.

Les correspondances graphèmes-phonèmes (CGP)

Graphème(s)		Phonème(s)
<c>	=	/k/ (casque)

(<c> suivi de <a>, de <o> et de <u>)

Les mots fréquents à l'étude

belle	midi
elle fait	sans
fille	toi
garçon	tous
jour	

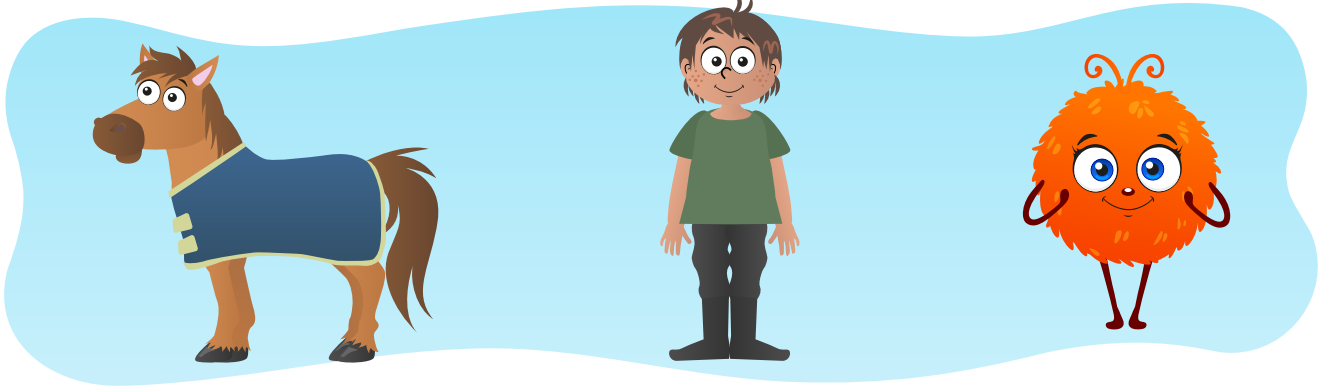
Une adaptation visuelle pour faciliter l'habileté à décoder

La couleur grise sert à mettre en évidence les lettres muettes à la fin des mots.

Exemple : écurie

Prépare-toi à lire!

Lis les noms des personnages.



Fernand le garçon Jola

Lis les mots fréquents en vedette.

belle

elle fait

fille

garçon

jour

midi

sans

toi

tous

Lis le son ou les sons en vedette.

C

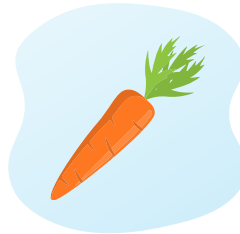
(qui fait le son /k/ lorsqu'il est suivi de <a>, de <o> et de <u>)

Lis les mots de façon autonome ou avec l'aide d'une personne.

un brocoli



une carotte



le casque



la cavalière



une écurie



un sac



Jola apporte des vêtements à l'écurie



C'est le jour où Jola
a son cours. Il est midi.
Elle arrive à l'écurie.
Elle va enfin monter
Fernand, le cheval.



Jola ouvre son sac.
Elle y a mis
tous ses vêtements.
Elle sort un casque
de couleur jaune canari.



Jola sort un pantalon
de couleur caramel et
un manteau à capuchon.
Ses belles bottes sont
au fond du sac.



La fille a aussi
un sac de carottes
et un sac de brocolis
pour Fernand, le cheval.



Le garçon s'approche.

« Jola, c'est toi la prochaine.

Va te préparer », dit-il.



La cavalière arrive à l'écurie.
Elle porte son casque
et ses autres vêtements.
Elle fait un défilé
devant Fernand
et le garçon.



« Jola, que fais-tu avec tes vêtements de ski? » dit le garçon.



**Sans les bons vêtements,
Fernand reste à l'écurie.**

Activités pédagogiques



Vers quelle heure Jola a-t-elle son cours?



Quels vêtements Jola apporte-t-elle pour son cours?



Qu'apporte Jola comme collation pour Fernand?



À la page 11, pourquoi les personnages rient-ils?

Observe les mots ci-dessous. Que remarques-tu?

brocoli

cavalière

casque

couleur

caramel

écurie