

Aventure! décodage!



Au feu!



Le
Centre franco
Centre franco-ontarien de ressources pédagogiques

Notes pédagogiques

Texte

Résumé

Jola voit un navire dont le mât est en feu. Elle appelle ses amis pour aider le marin à éteindre le feu.

Nombre de mots

109 mots

Les connaissances et les habiletés

Les structures syllabiques à l'oral

Ce livret présente des mots décodables comportant une ou deux syllabes de structures variées.

(C = son consonantique, V = son vocalique, Y = son semi-consonantique)

V	CCV	V/CCV
CV	CVC	CV/CV
VC	V/CV	CV/CVC
CYV	V/CVC	

Les correspondances graphèmes-phonèmes (CGP)

Graphème(s)		Phonème(s)
<in>	=	/ẽ/ (dinde)
<n>	=	/n/ (navire)

Les mots fréquents à l'étude

autre
bon
en
petit
ses
tout

Une adaptation visuelle pour faciliter l'habileté à décoder

La couleur grise sert à mettre en évidence les lettres muettes à la fin des mots.

Exemple : dinde

Prépare-toi à lire!

Lis les noms des personnages.



Lifo



Jola



le marin

Lis les mots fréquents en vedette.

autre

bon

en

petit

ses

tout

Lis le son ou les sons en vedette.

in

n

Lis les syllabes. (C = son consonantique, V = son vocalique)

CV

min

pin

nin

lin

CVC

bour

nar

CCV

blan

vri

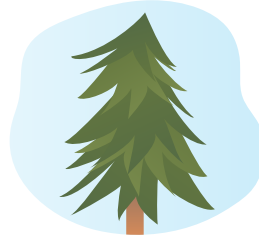
CV/CV

manu

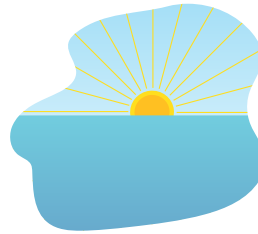
navon

Lis les mots de façon autonome ou avec l'aide d'une personne.

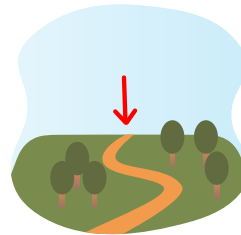
le sapin



un matin



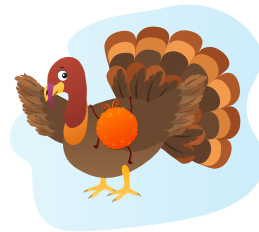
le chemin



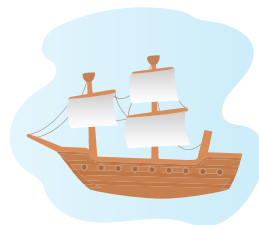
un marin



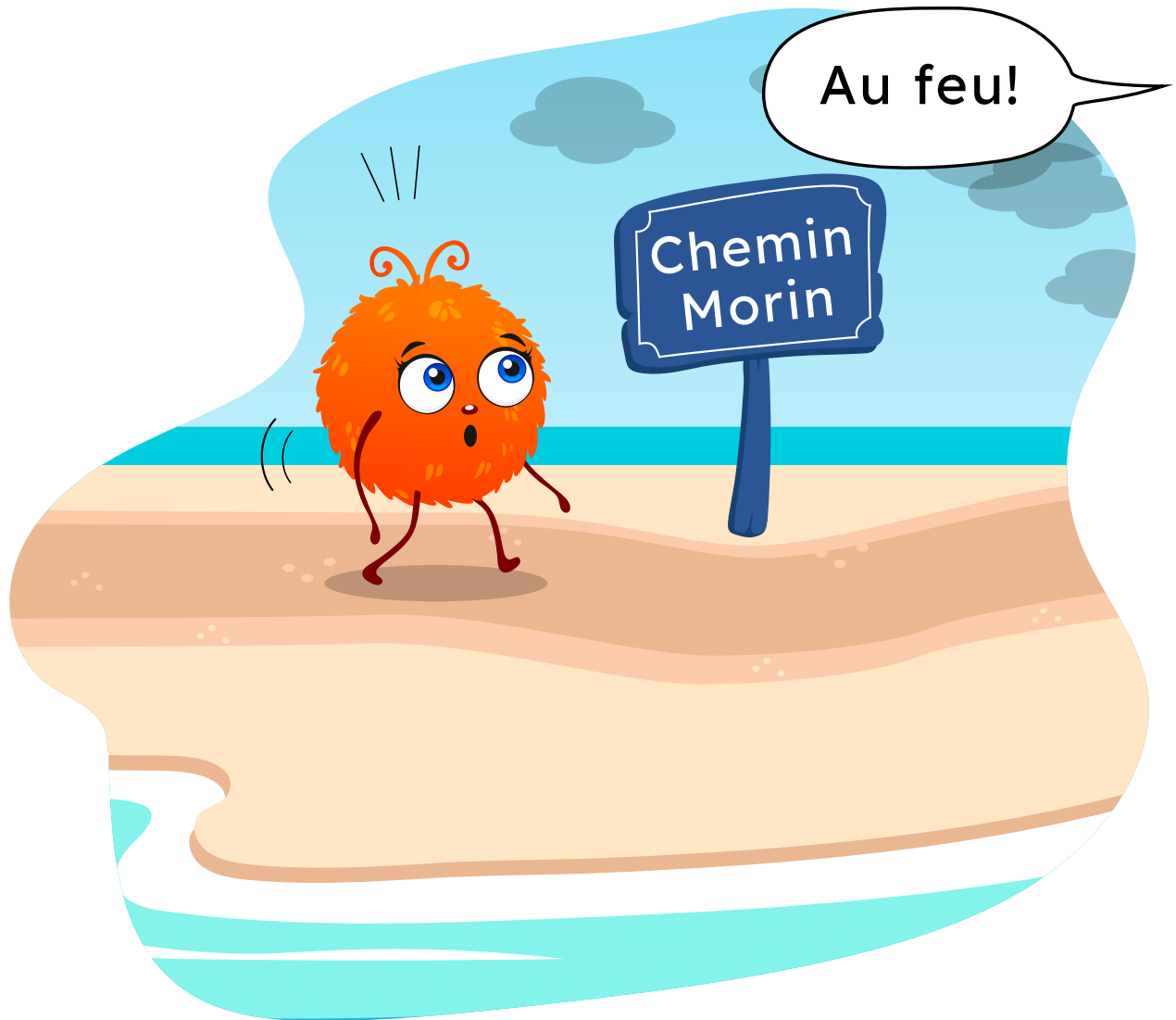
une dinde



le navire



Au feu!



Un matin, Jola se balade
sur le chemin Morin.
Elle voit de la fumée.



Jola monte au haut
d'un sapin.



Jola voit un navire.
Le mât du navire
est en feu.



« À l'aide! À l'aide! »
dit le marin.



Jola demande
à ses bons amis
de venir l'aider.
Une dinde arrive.
Lifo arrive aussi.
Jola et Lifo montent
sur le dos de la dinde.



Lifo vide son petit seau
sur le feu. Jola vide
un autre seau
sur le mât en feu.



Le feu est tout petit.
Le marin lance l'eau
du gros seau
sur le petit feu.



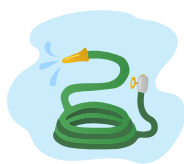
**Le feu est fini.
Les amis ont sauvé
le navire en feu!**

Activités pédagogiques

Où est le marin?



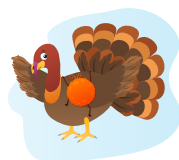
Qu'est-ce que Jola, Lifo et le marin utilisent pour éteindre le feu?



Pourquoi Jola monte-t-elle au haut d'un sapin?



Pourquoi la dinde est-elle utile pour éteindre le feu?



Trouve des mots qui ont le son « in », comme dans *marin*.

