

Aventure décodage!



Les lys et les lilas de l'île



Le
Centre franco
Centre franco-ontarien de ressources pédagogiques

Notes pédagogiques

Texte

Résumé

Sur l'île Jofi, Jola, Lifo et le papa font de la lecture sur les lys et les lilas.

Nombre de mots

60 mots

Les connaissances et les habiletés

Les structures syllabiques à l'oral

Ce livret présente des mots décodables comportant d'une à deux syllabes de structures variées.

(C = son consonantique, V = son vocalique)

V
CV
VC
CVC
CV/CV
V/CV

Les correspondances graphèmes-phonèmes (CGP)

Graphème(s)		Phonème(s)
<a>	=	/a/ (ami)
<à>	=	/a/ (bas)
<i>	=	/i/ (ami)
<o>	=	/o/ (moto)
<y>	=	/i/ (cygne)
<f>	=	/f/ (feuille)
<j>	=	/ʒ/ (jus)
<l>	=	/l/ (lit)

Les mots fréquents à l'étude

à	les
ami	papa
de	sur
du	un
le	y

Une adaptation visuelle pour faciliter l'habileté à décoder

La couleur grise sert à mettre en évidence les lettres muettes à la fin des mots.

Exemple : lilas

Prépare-toi à lire!

Lis les noms des personnages.



Jola



Lifo



papa

Lis les mots fréquents en vedette.

à ami de du

le les papa

sur un y

Lis le son ou les sons en vedette.

a i o

f y

j l

Lis les syllabes. (C = son consonantique, V = son vocalique)

VC

il

of

aj

af

CV

li

fo

jo

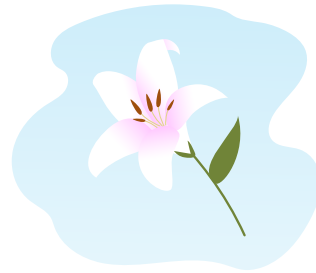
la

CVC

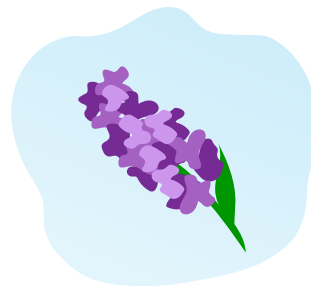
lal

Lis les mots de façon autonome ou avec l'aide d'une personne.

le lys



du lilas



un lit



une île



Les lys et les lilas de l'île



Jola a du lilas.



Lifo, l'ami de Jola,
a un lys.



Le papa lit aux amis
sur le lit.



Le papa lit sur les lilas
à Jola.



Le papa lit sur les lys
à Lifo.



**Jola lit à Lifo
sur les lilas.**



Lifo lit à Jola
sur les lys.



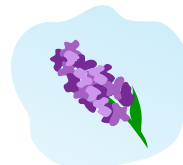
**Il y a des amis
à la folie sur l'île Jofi.**

Activités pédagogiques

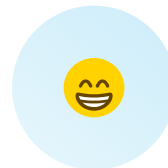
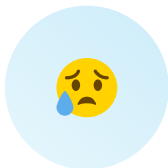
Qui sont les personnages de l'histoire?



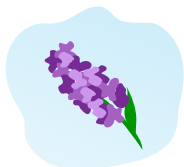
Quelle fleur Lifo a-t-il?



Comment les amis se sentent-ils à la fin de l'histoire?
Comment le sais-tu?



Trouve des mots qui riment avec le mot *lilas*.



Toi, quelle est ta sorte de fleurs préférée? Pourquoi?

